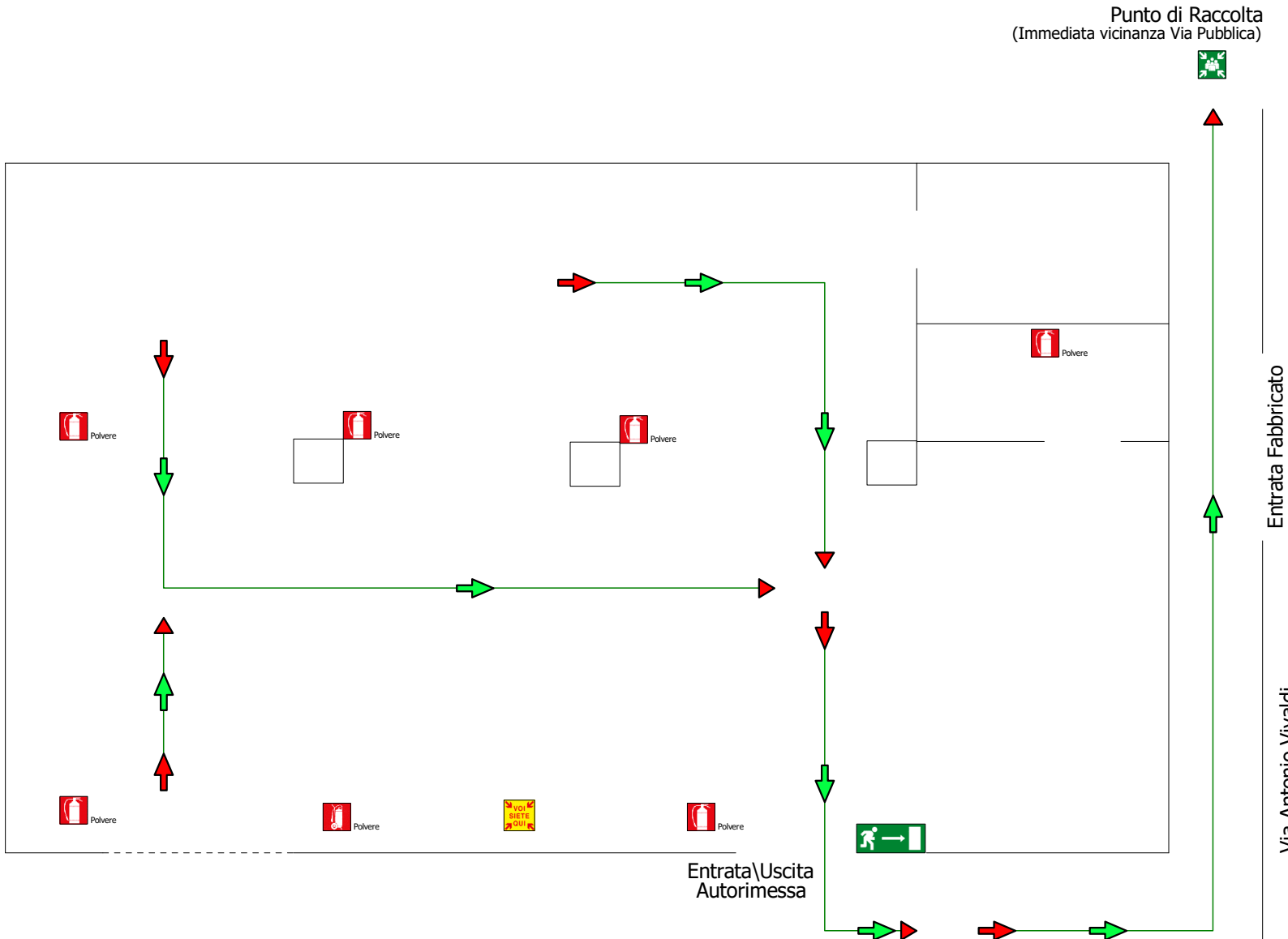


PLANIMETRIA DI EMERGENZA

DIPARTIMENTO DI ALBANO LAZIALE

Via Antonio Vivaldi, 44, 00041 Albano Laziale RM

DIPARTIMENTO (Area autorimessa)



LEGENDA:



Estintore a CO2



Estintore a polvere



E. Carrellato
Polvere




Voi siete qui



Punto di Raccolta (Luogo sicuro)



 Uscita di emergenza



 Percorso di esodo



Telefono di emergenza



Quadro elettrico



Cassetta Primo Soccorso

RECAPITI TELEFONICI:

Centralino di emergenza interna 06 930 7550

Vigili del fuoco 115

Carabinieri 112

Servizio pubblico di emergenza 113

Polizia municipale 06 67 691

Pronto soccorso sanitario 118

Acea 800 130 335

Enel	803 500
------	---------

ISTRUZIONI PER TUTTI:

In caso di incendio, attenersi alle seguenti disposizioni:

- mantenere la calma;
- avvertire direttamente il responsabile dell'emergenza o il suo sostituto;
- interrompere immediatamente ogni attività;
- lasciare tutto come si trova senza raccogliere nulla, se non lo stretto necessario;
- accertarsi che la via di fuga sia praticabile;